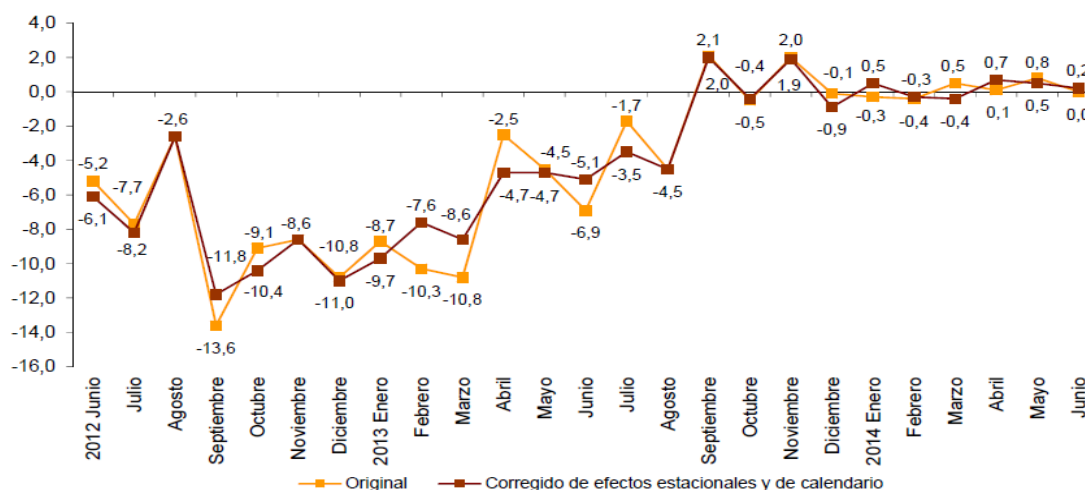


Asunto: “Índice de Comercio al por Menor (ICM). Junio 2014. Base 2010”

Estimado/a amigo/a.

De acuerdo con los últimos datos publicados hoy por el Instituto Nacional de Estadística sobre el Índice de Comercio al por Menor (ICM), **la tasa de variación interanual de las ventas se sitúa en el 0,0% en el mes de junio, manteniendo su nivel respecto a junio de 2013 aunque ocho décimas por debajo de la tasa registrada el mes pasado (mayo) cuando las ventas se situaron finalmente en el 0,8%.**

**Índice General del Comercio Minorista a precios constantes
Tasa anual**



Fuente: ICM.INE

El Índice General sin incluir las Estaciones de Servicio registra también una variación interanual del 0,0%. Las ventas de las estaciones de servicio crecen un 1,7%.

Por tipo de productos, en tasa interanual, las ventas cayeron en el mes de junio en **Alimentación** un **-0,2%** mientras que en **Resto de productos** subieron un **0,8% respecto a junio de 2013**. Dentro de esta última categoría cabe señalar el importante incremento en **Equipamiento del hogar (2,9%)** y el crecimiento de las ventas en **Equipamiento del personal (1,2%)**. Sin embargo, la categoría de **Otros Bienes** obtiene un registro negativo del **-0,7%**.

Por modos de distribución, en el mes de junio, el peor registro interanual de ventas se da en las **Grandes Cadenas (-1,6%)**, seguido de las **Grandes superficies** que caen este mes un **-0,5%**. Sin embargo, aunque las ventas en **Empresas Unilocalizadas** caen un **-0,4%**, **las Pequeñas Cadenas**, que ha sido el formato que peores registros ha obtenido en meses anteriores, remonta en junio un **2,1% respecto al mismo mes de 2013**. **Es por tanto el pequeño formato el que mejores registros de ventas obtiene en el mes de junio.**

Más información:

Dpto. Secretaría General
C/ Castelló 82, 4ª Izda 28006, Madrid
secretaria@confespacomercio.es
915981050

Por territorio, nueve regiones aumentan sus ventas en junio respecto al mismo mes de 2013. Cantabria (5,2%) y Canarias (4,4%), presentan los mayores incrementos. Por el contrario, Comunidad de Madrid (-2,7%) registra el mayor descenso.

En lo relativo al **empleo del sector**, la **tasa interanual de ocupación del comercio minorista en junio se recupera dos décimas hasta el 0,2%, por primera vez en positivo desde julio de 2008.** Por su parte, el Índice General de Ocupación sin estaciones de servicio sitúa tu tasa interanual en el 0,3%. Las Estaciones de Servicio obtienen una tasa de ocupación interanual del -1,1%.

Por modos de distribución, las Empresas Unilocalizadas (0,9%) crean empleo en el mes de junio en tasa interanual al igual que Grandes superficies (1,3%). Grandes Cadenas (0,0%) mantiene su nivel de ocupación respecto a junio de 2013. Sin embargo, las Pequeñas Cadenas (-1,5%), siguen siendo el formato que peor se comporta.

Por territorio, el empleo en el comercio minorista aumenta en junio en tasa interanual en once regiones. Illes Balears (2,7%) es la que presenta el mayor incremento. Por su parte, Comunidad de Madrid registra el mayor descenso (-1,1%).

Balance Sectorial Primer Semestre 2014

	Variación de la media en lo que va de año	
	PRIMER SEMESTRE 2014	
PRODUCTOS/SUBSECTORES	EVOLUCIÓN VENTAS (%)	
Alimentación	0,2	
Equipo personal	2,8	
Equipamiento del hogar	1,8	
Otros Bienes	-1,3	

Fuente: Elaboración propia a partir de datos del ICM. INE

Balance territorial Primer Semestre 2014

	Variación de la media en lo que va de año	
	PRIMER SEMESTRE 2014	
CCAA	VENTAS (%)	OCUPACIÓN (%)
Total Nacional	0,1	-0,4

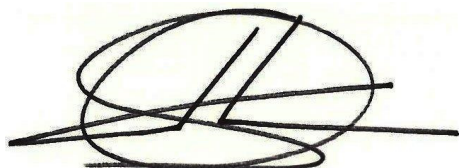
Más información:

*Dpto. Secretaría General
C/ Castelló 82, 4ª Izda 28006, Madrid
secretaria@confespacomercio.es
915981050*

Andalucía	0,4	-0,6
Aragón	-3,1	0,0
Asturias, Principado de	-0,8	-1,2
Baleares, Illes	2,5	1,8
Canarias	3,9	2,2
Cantabria	1,2	0,5
Castilla y León	-2,6	-1,3
Castilla - La Mancha	0,2	-0,2
Cataluña	0,3	-0,1
Comunitat Valenciana	1,2	0,2
Extremadura	-0,4	-0,5
Galicia	0,1	-0,9
Madrid, Comunidad de	-1,8	-1,8
Murcia, Región de	0,5	-2,2
Navarra, Comunidad Foral de	1,3	-0,6
País Vasco	1,3	-0,1
Rioja, La	1,2	0,7
Ceuta	2,4	0,2
Melilla	1,0	-0,3

Fuente: Elaboración propia a partir de datos del ICM. INE

Esperando que esta información sea de tu interés, recibe un cordial saludo.

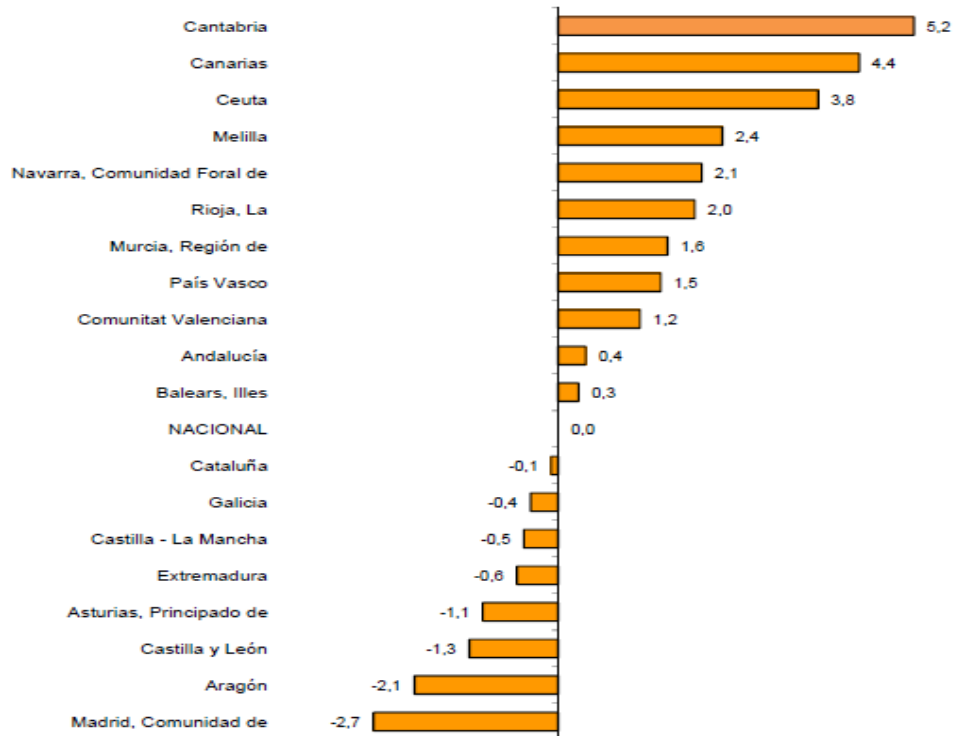


José Guerrero Huesca
Secretario General

Madrid, 29 de Julio de 2014

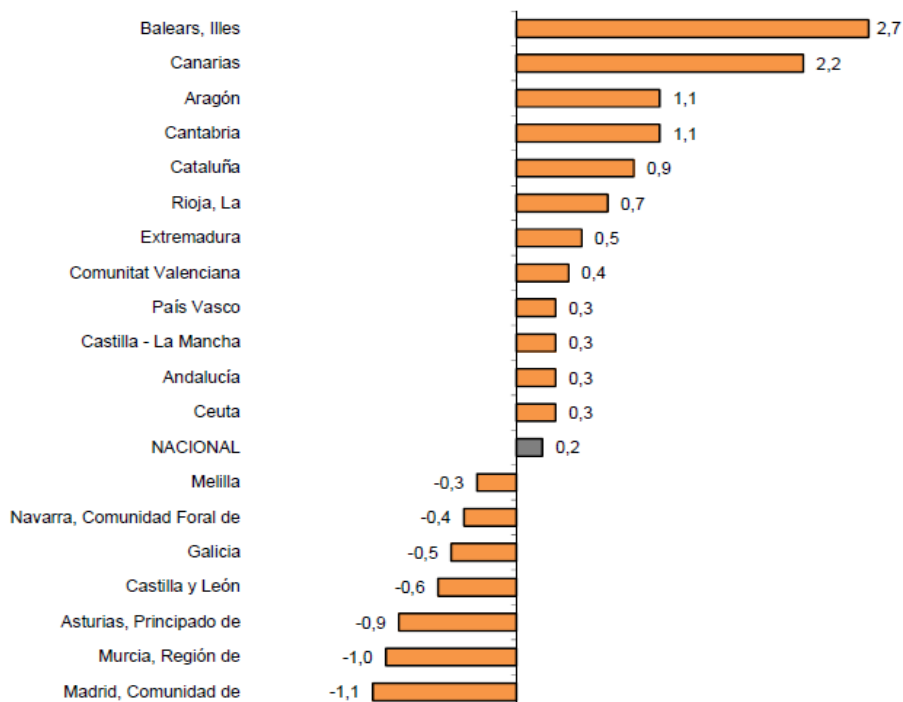
ANEXO GRÁFICOS ICM VENTAS Y OCUPACIÓN.CCAA

Índices generales: nacional y por comunidades y ciudades autónomas
Tasa anual de las ventas



Fuente: ICM.INE

Índices generales: nacional y por comunidades y ciudades autónomas
Tasa anual de ocupación



ACLARACIÓN DE PARTIDAS DE BIENES INCLUIDAS EN LAS DISTINTAS CATEGORÍAS DEL ICM

- ❖ **Alimentación, bebidas y tabaco:** Frutas y verduras, carne, volatería y carne de caza, charcutería y fiambres, pescados y mariscos, pan y productos de panadería, confitería y pastelería, bebidas alcohólicas y no alcohólicas, productos de tabaco, lácteos, huevos, conservas de frutas, vegetales, carnes y pescados, etc.

- ❖ **Resto productos:**

Equipo personal (Telas, vestido y calzado): Telas, lana para tricotar o hacer punto, material básico para la fabricación de alfombras, tapices o bordados, sábanas, mantelerías, toallas, artículos de mercería, prendas de vestir, artículos de peletería, accesorios de vestir como guantes, corbatas, tirantes, sombreros, paraguas, bastones, ... calzado, artículos de cuero, cosméticos y artículos de tocador, etc.

Equipamiento del hogar: Muebles (excepto muebles de oficina), artículos de iluminación, utensilios domésticos no eléctricos, cubertería, vajilla, cristalería, alfarería y loza, cortinas, visillos, ... artículos de madera, corcho y cestería. Electrodomésticos (incluidas las máquinas de coser), aparatos de radio y televisión y otros equipos audiovisuales, instrumentos de música y partituras musicales, artículos de ferretería, cortadoras de césped, vidrio plano, material y equipo de bricolaje, pinturas, barnices y esmaltes, material de construcción como ladrillos, madera y sanitarios, ordenadores, fotografía y precisión, etc.

Otros bienes: Relojería, joyería y platería, droguería, papeles pintados y revestimiento de suelos (alfombras, moquetas...), combustibles excepto para vehículos automóviles (combustibles líquidos, botellas de gases licuados, carbón y madera, para calefacción y uso doméstico,...), galerías de arte comerciales, material y equipo de oficina incluido el mobiliario, recuerdos, artesanía, artículos religiosos y bisutería, sellos y monedas incluidos los de segunda mano, artículos de regalo y de fumador, material de comunicación (teléfonos, faxes,...), artículos de viaje de cuero o imitación de cuero, etc.